



LOWLIGHTPLUS
IN PROCAMERA

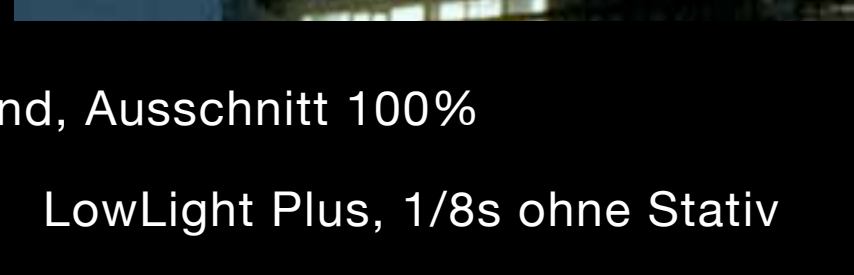
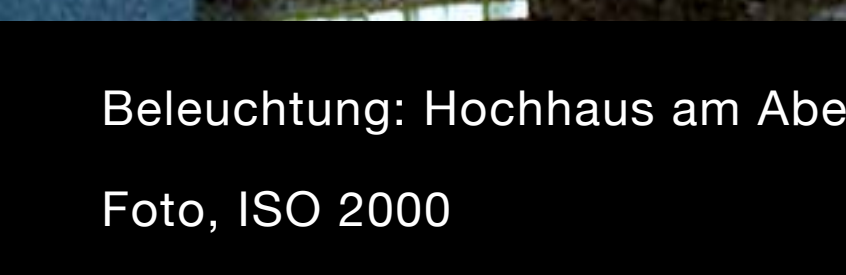
Eine neue Ära in der mobilen
Low Light Fotografie.

Mit LowLight Plus können Sie die bisherigen Grenzen der iPhone Kamera überschreiten. Durch das automatische Zusammenfügen mehrerer Einzelfotos wird ein optimiertes Bild erzeugt. Selbst bei Freihand-Aufnahmen in schwachem Licht sorgt die Rauschreduzierungstechnologie für klare, rauschfreie Bilder. Wenn das iPhone absolut ruhig gehalten wird – entweder mit Hilfe eines Stativs oder einer anderen kreativen Lösung –, können beeindruckende Langzeitaufnahmen gemacht und selbst minimales Bildrauschen verhindert werden. Zusammengefasst bedeutet dies, dass Sie nun sogar sehr dunkle Umgebungen in leuchtenden, lebhaften Fotografien festhalten können (häufig auch als „Slow Shutter“ bezeichnet).



1.) Rauschreduzierung – Freihand

Dank revolutionärer Bildausrichtungstechnologie können bei ruhigem Halten des iPhones rauschfreie Fotos sogar aus der Hand fotografiert werden.



Beleuchtung: Hochhaus am Abend, Ausschnitt 100%

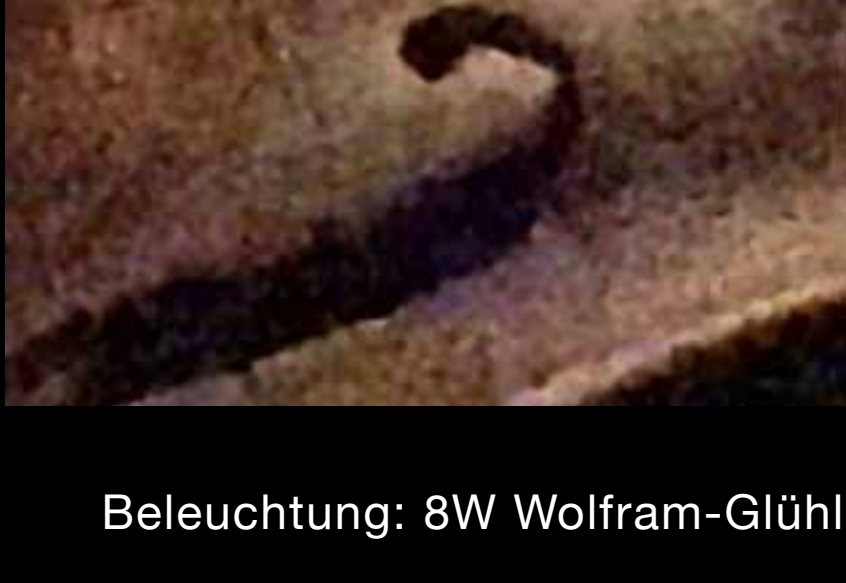
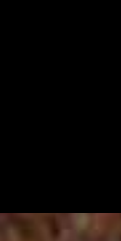
Foto, ISO 2000

LowLight Plus, 1/8s ohne Stativ



2.) Rauschreduzierung – Mit Stativ

Beim Einsatz eines Stativs werden Einzelfotos mit Belichtungszeiten bis zum Gerätemaximum miteinander zu einem optimierten Ergebnis kombiniert. Es wird automatisch erkannt, ob das iPhone für die maximale Belichtungszeit ruhig genug steht. In diesem Fall wechselt das Hand-Symbol links oben zu einem Stativ-Symbol.



Beleuchtung: 8W Wolfram-Glühlampe, Ausschnitt 100%

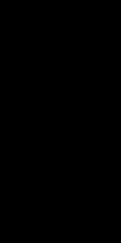
Foto, ISO 2000

LowLight Plus, Maximalzeit
iPhone 6s Plus

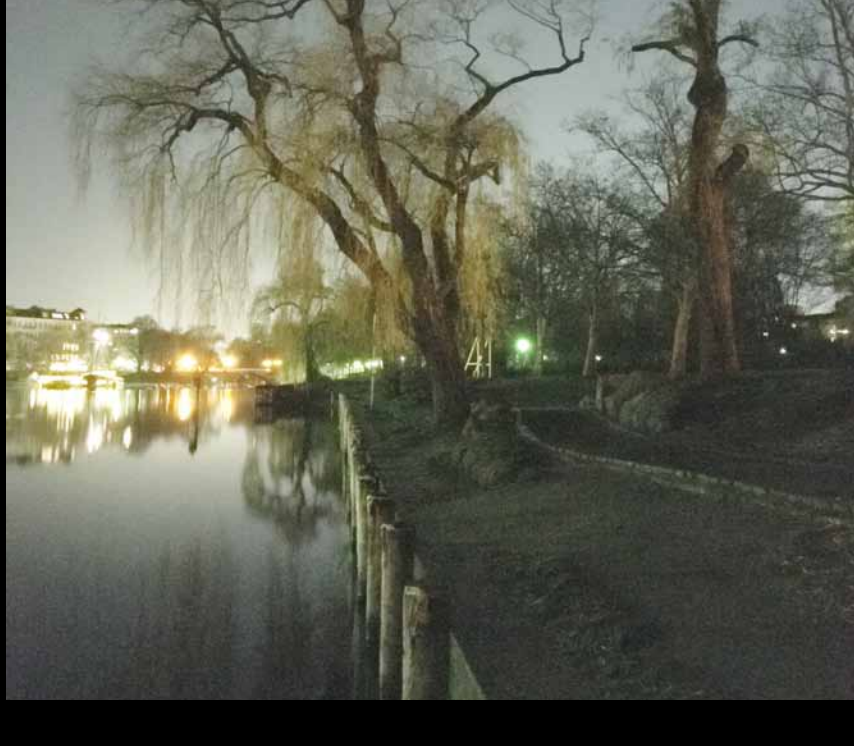


3.) Langzeitbelichtung (LUX+)

Mit Hilfe des „LUX+“-Buttons kann in besonders dunklen Situationen die Belichtung sogar noch weiter gesteigert werden. Hier reicht bereits minimales Restlicht wie Mondschein oder Kerzenlicht aus. Es werden dann bis zu 64 Einzelbilder miteinander kombiniert, daher ist der Einsatz eines Stativs zwingend notwendig. Alternativ kann das iPhone an einen stabilen Gegenstand gelehnt und die Aufnahme per Headset oder Selbstauslöser gestartet werden. Am oberen Bildschirmrand wird eine Fortschrittsanzeige eingeblendet.



LUX+



LUX+ macht die Nacht zum Tag, fotografiert 14.12.15, 00:30

Foto, ISO 2000

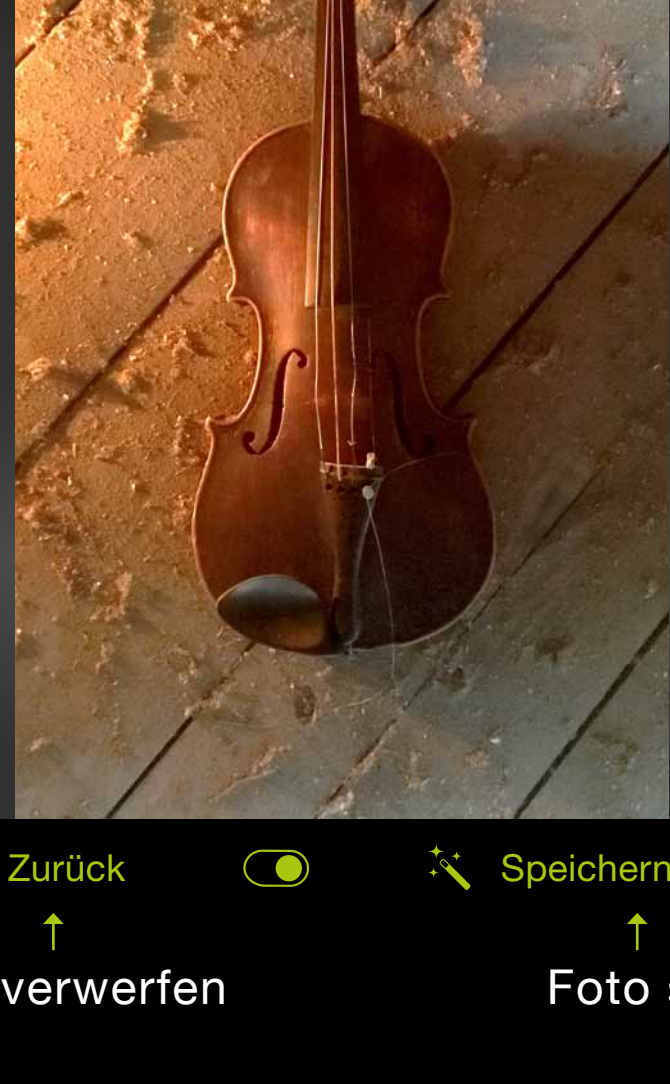
LowLight Plus, LUX+

LowLight Plus kaufen

LowLight Plus können Sie als Erweiterung von ProCamera kaufen. Um sicher zu sein, dass es Ihnen gefällt, können Sie es vorher ausprobieren. Allerdings werden alle Fotos im Demo-Modus mit einem permanenten Wasserzeichen gespeichert.

Anschaun und Anpassen vor dem Speichern

Nach der Bilderstellung wechselt der Bildschirm in die Vorschau. Hier können Sie das Ergebnis nicht nur mit und ohne LowLight Plus beurteilen und speichern, sondern darüber hinaus auch vor dem Speichern optimieren.



2x schnell hintereinander tippen:
100 %-Ansicht

Finger spreizen:
Vergrößerung nach Wunsch.

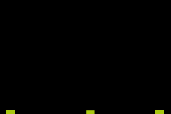
Zurück



Speichern

Foto verwerfen

Foto sichern

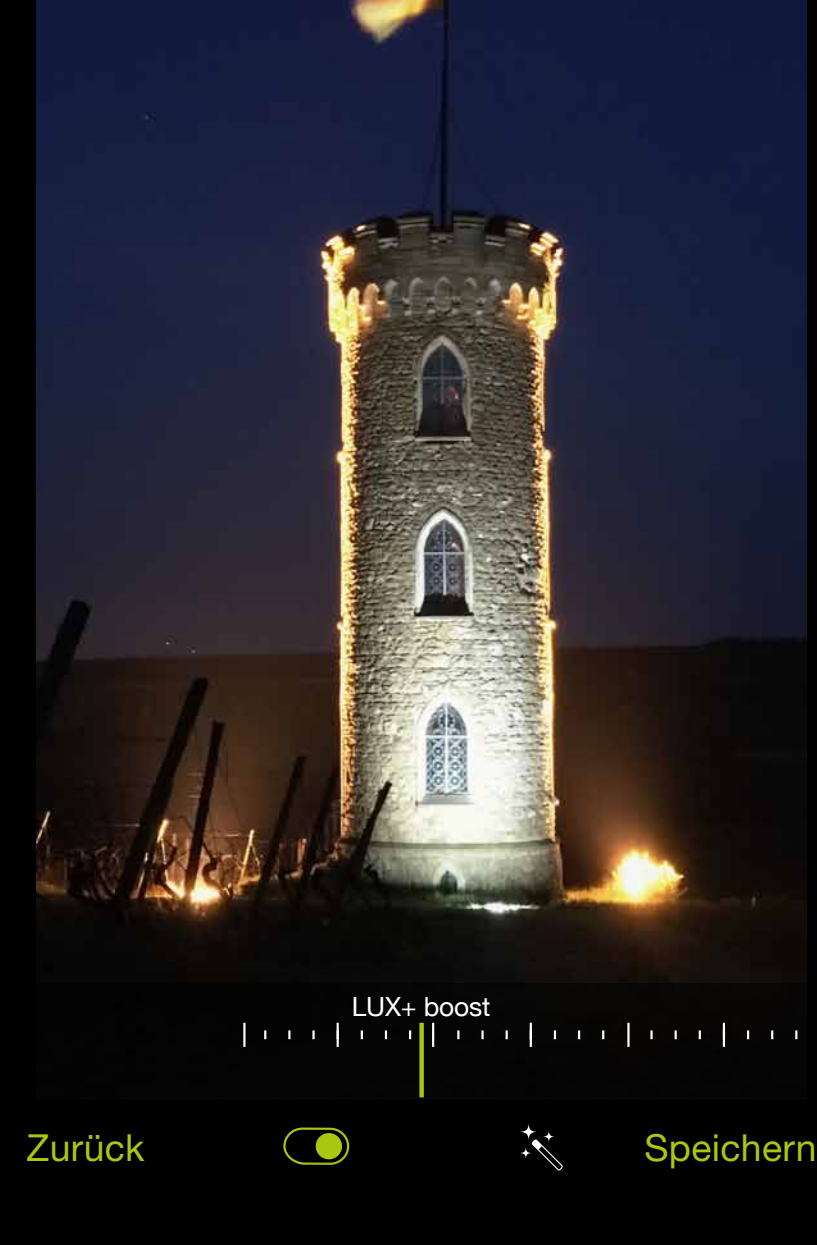
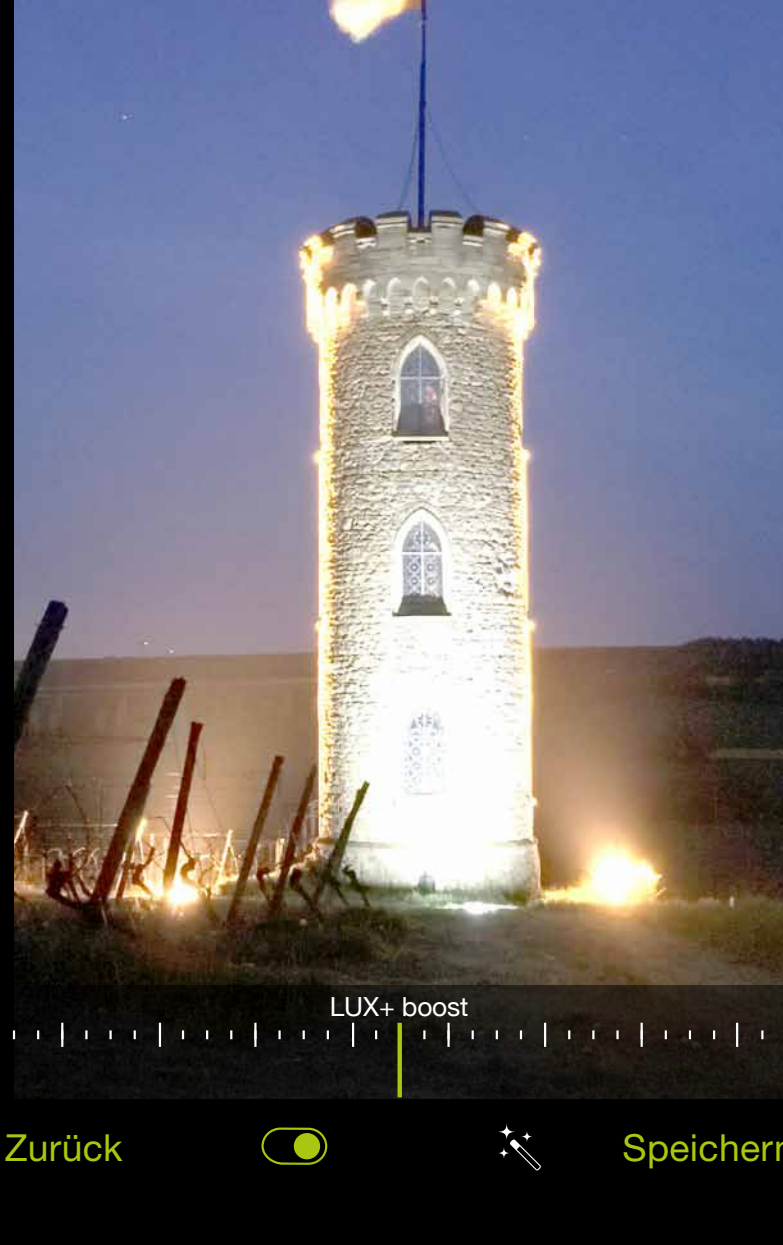


Mit dem **Wechselschalter** können Sie zwischen dem LowLight Plus-Ergebnis und dem zugrundeliegenden LowLight-Foto vergleichen. In der Standard-Einstellung wird auch das zugrundeliegende Foto in „Aufnahmen/Lightbox“ gesichert.

Tippen Sie auf den **Zauberstab**, wird Ihr Bild optimiert, bevor Sie es sichern. Ist der Zauberstab grün, sehen Sie das optimierte Foto.

Einstellbarer LUX+ Belichtungs-Boost:

Mit dem innovativen Schieberegler ist es erstmals möglich, die Helligkeit der LowLight Plus (LUX+) Fotos sogar nach der Aufnahme anzupassen. Dabei ist er viel mehr als ein gewöhnlicher Helligkeitsregler, denn die Änderungen werden direkt an den aufgenommenen Bildinformation vorgenommen, und erst danach wird das Foto gespeichert. Diese bahnbrechende Neuerung bietet Ihnen die Möglichkeit, sich ganz auf den Moment und den Bildaufbau zu konzentrieren. Die Kamera erledigt den Rest für Sie, und Sie können im Anschluss die Stärke des Belichtungs-Boosts individuell einstellen. Damit erhalten Sie auch bei Aufnahmen in schwachem Licht volle Kontrolle und Flexibilität.



Helligkeit automatisch ermittelt

Helligkeit mit Schieberegler
manuell angepasst

Ausführliche Informationen über LowLight Plus können Sie in der Gebrauchsanleitung unter Einstellungen > Gebrauchsanleitung nachlesen.